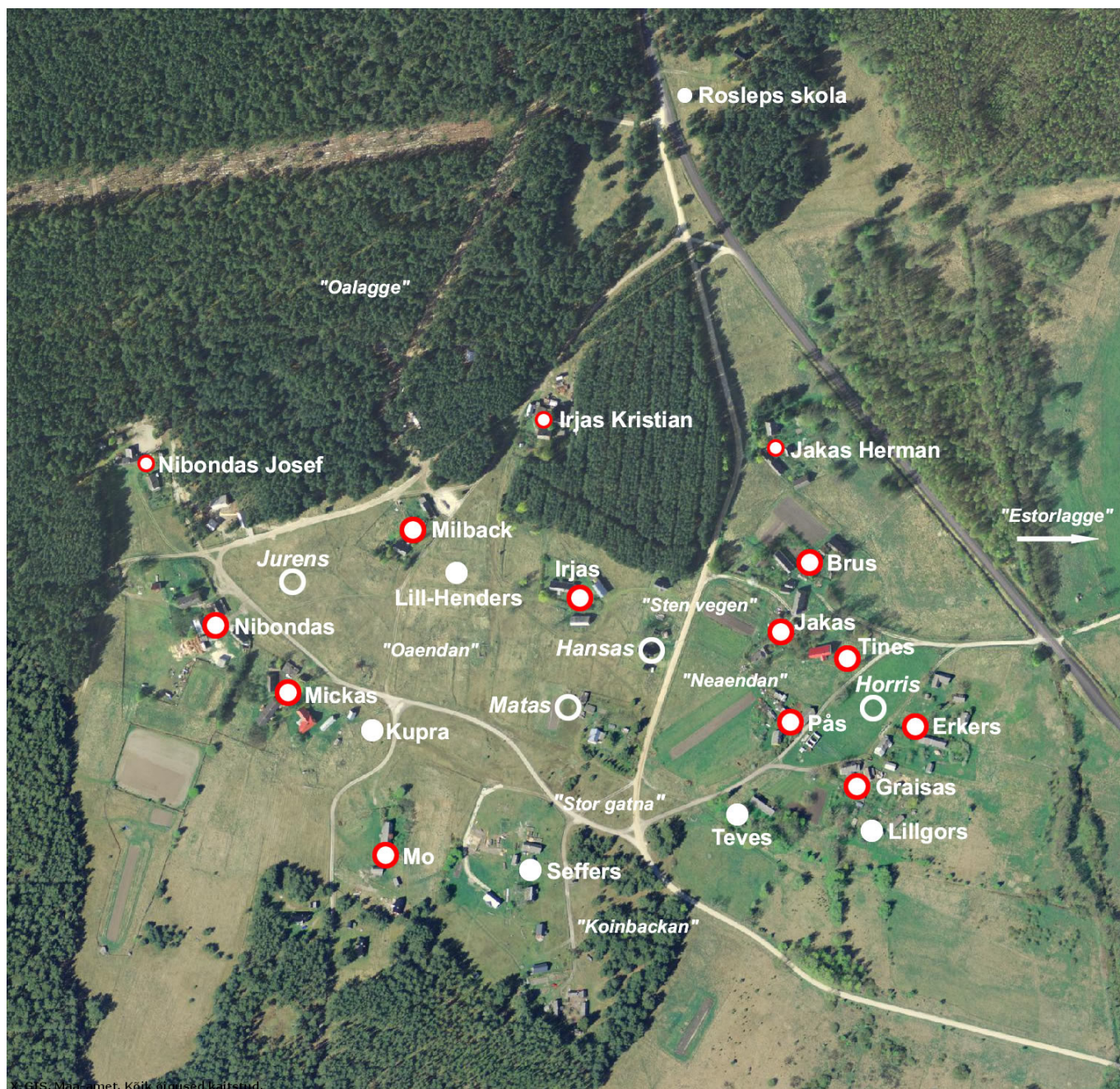


ROSLEP

Gårdar och torpställen i byns centrala del



- Gård, bevarade hus
- Gård, ej bevarade hus
- Torpställe, bevarade hus
- Torpställe, ej bevarade hus

- Enligt Edvin Lagman i "En bok om Estlands svenskar" är Roslep den äldsta byn i området.
- Namnet är till sin ursprung estniskt, Rootslöpe, som betyder "Svenskbyn i utmarkerna".
- Enligt en av Rein Zobel uppgjord karta över strandlinjen 1300 låg Roslep då vid en vik av Östersjön.
- Byn lydde under Rickul gods, som sedan 1704 ägdes av familjen Taube.
- Bönderna var arrendatorer och kunde av godsherren flyttas från sina gårdar.
- Efter lantmäteriet 1895 kunde bönderna friköpa sina gårdar.
- Till byn hörde Derhamn där många skutor byggdes. År 1915 anlades där en fästning.
- År 1934 fanns i Roslep 319 invånare, samtliga svenskar. Nu är invånarantalet 33.

