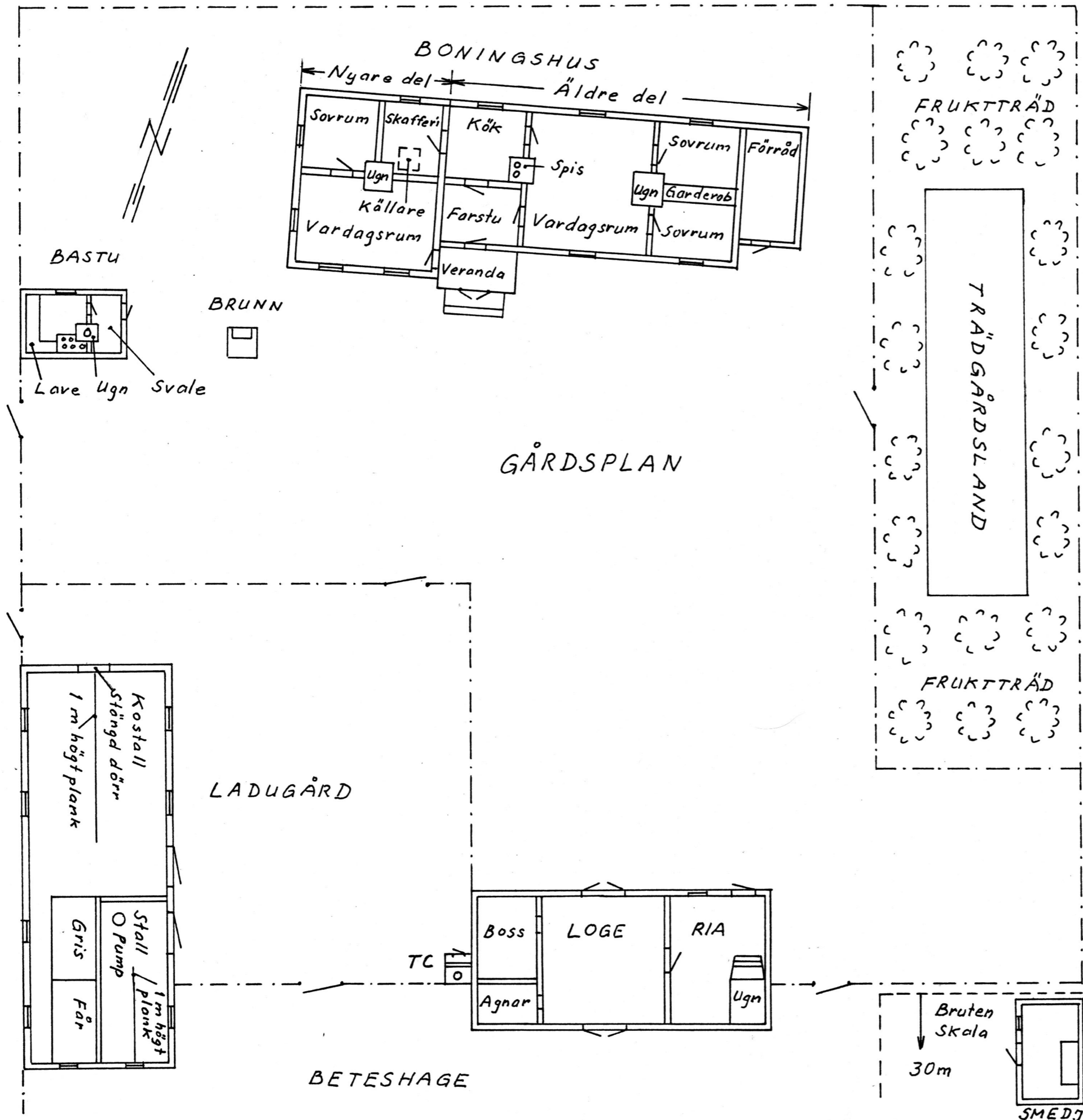


GÄRDE



Husen byggda i liggande timmer.
 Äldre delen av boningshuset byggt 1904. Halmtak.
 Nyare delen av boningshuset byggt 1937. Spåntak.
 Loge och ria byggda 1929. Halmtak.
 Övriga byggnader halmtak, byggår ej bekant.

Gård	JOANSA	Nr 54	Bomärke ‡
Ägare	Anders Pelmas		
By Ort Land	Höbring Rickul Estland		
Uppgiftsl.	Amanda Dans		
Ritad av	Gunnar Blomberg		
Skala	1:200	Stockholm 1990-08-24	