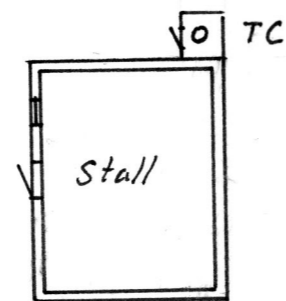
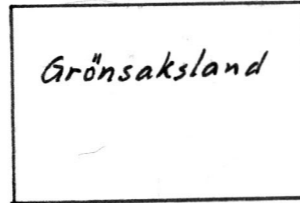
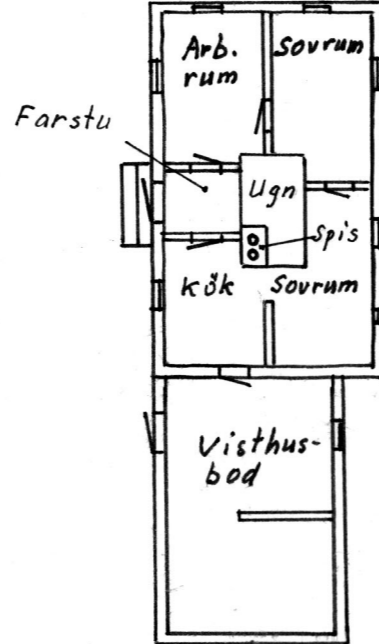


Fruktträd



Mot Långbacksa

Husen byggda i  
liggande timmer.  
Halmtak.

Boningshuset ombyggt c:a 1920.

Övriga byggnader byggda 1905-10.

Gård	SKRÄDDARNS Nr. Bomärke A-249
Ägare	Johannes Tegelberg
By, ort	Höbring, Rickull, Estland
Uppgiftsl.	Gunnar Blomberg
Ritad av	Gunnar Blomberg
Skala	1:200 Stockholm 1990-08-30