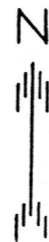


Landsvägen (Brovegen)

Åker

Till kvarn
c:a 150 m



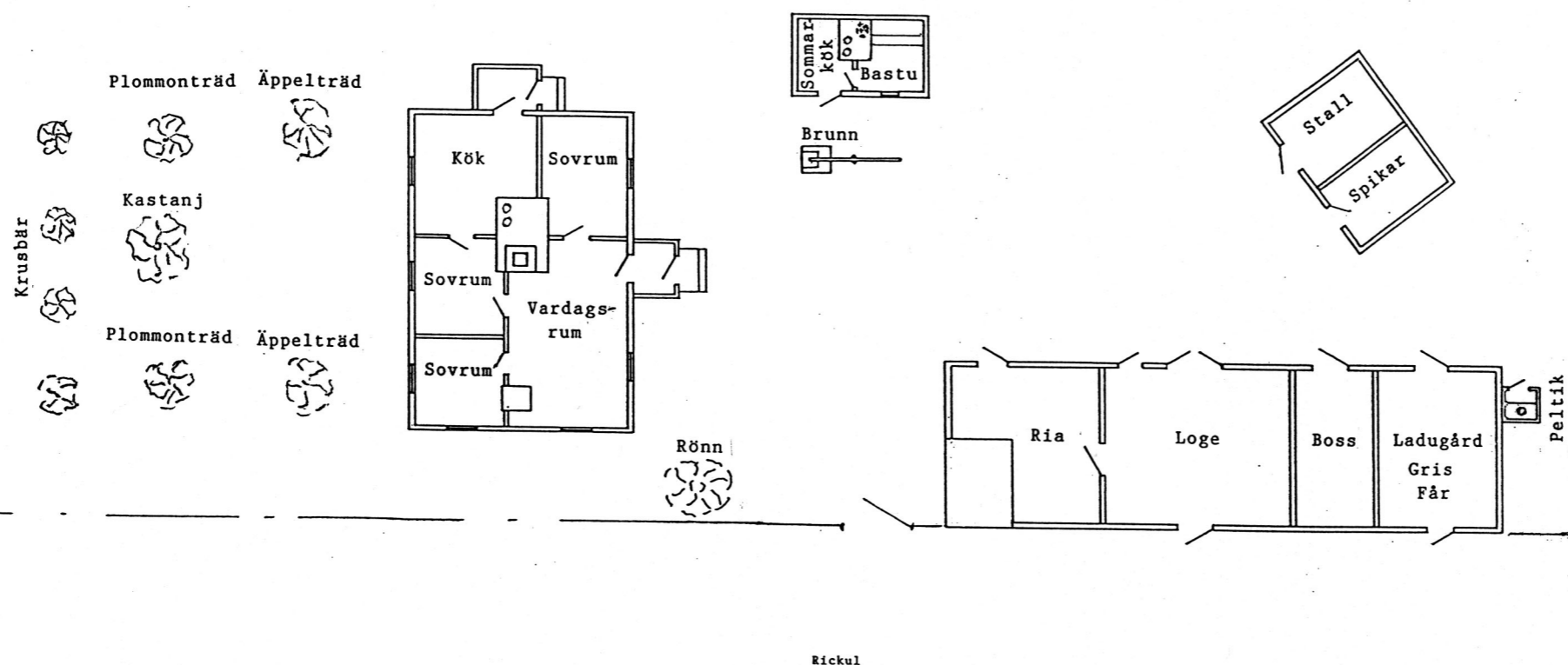
Åker

Boningshus:

Väggar av liggande timmer och
fodrade med liggande panel. Spåntak
Byggår 1931 - 1932

Övriga byggnader:

Väggar av liggande timmer och halmtak.



Gård	Joaste 1944	Nr. ?	Bomärke ?
Ägare	Johannes Ahlberg		
By Ort Länd	Haversved RICKUL ESTLAND		
Uppgiftsl.	Axel Ahlberg		
Ritad av	Lennart Strömkvist		
Skala	1:200	Vällingby 1990-12-21	1A