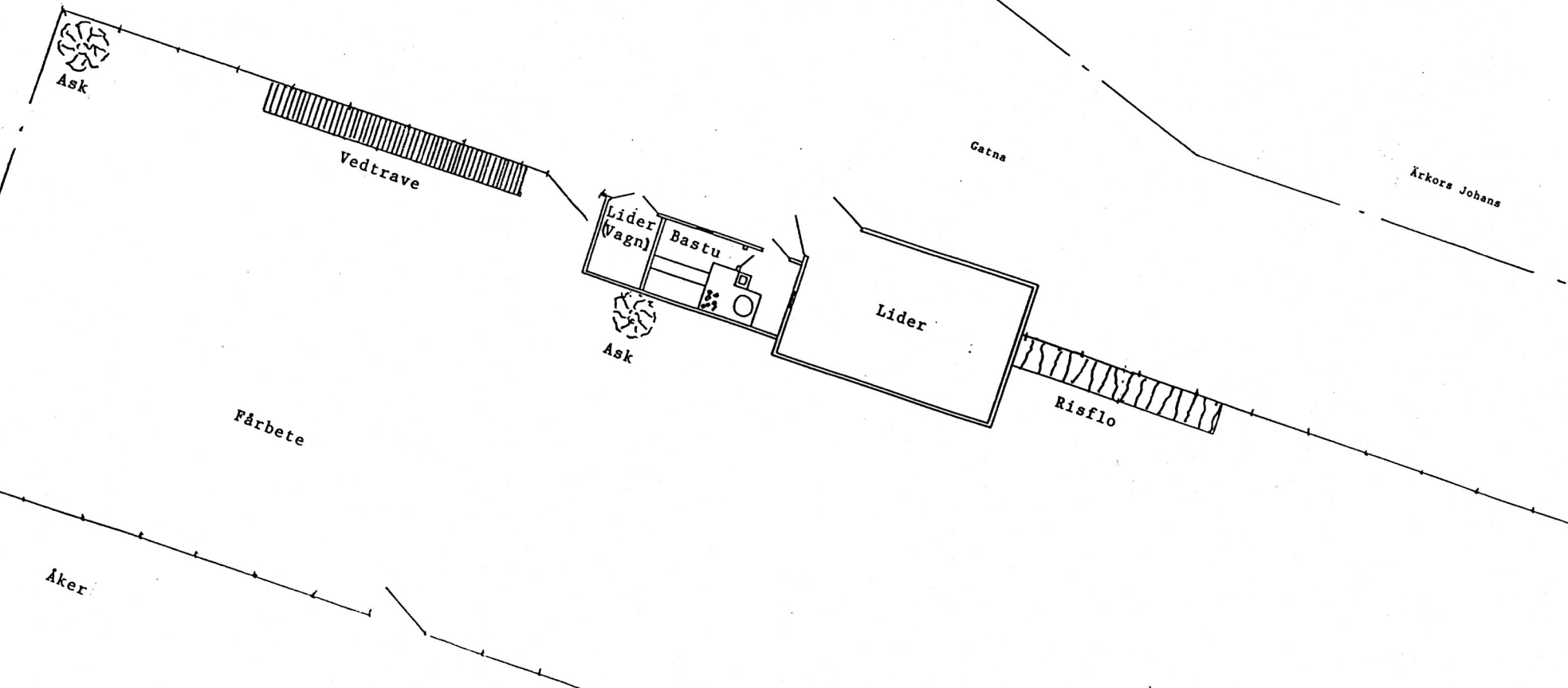


Boningshus:
 Väggar av liggande timmer och liggande panel. Tak galvaniserad plåt, västra tillbyggn har spåntak. Byggår 1912, tillbyggd 1924.

Uthus:
 Ladugård och spikar, väggar av liggande timmer med halmtak.

Bastu:
 Timmerväggar och brädtak.

Lider:
 Brädväggar och spåntak.



Gård	Karjasa 1/4 1943 Nr 57 Bomärke 1
Ägare	Kristian Westerberg
By Ort Land	Hoversved RICKUL ESTLAND
Uppgiftsl.	Ivar Westerberg
Ritad av	Ivar Westerberg, Lennart Strömkvist
Skala	1:200 Vällingby 1990-12-21 A