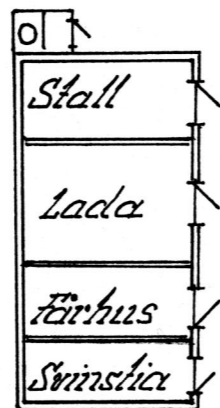
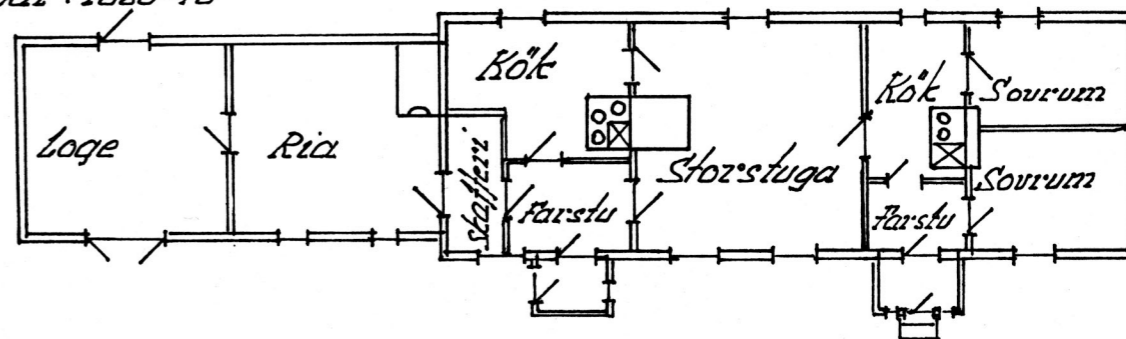


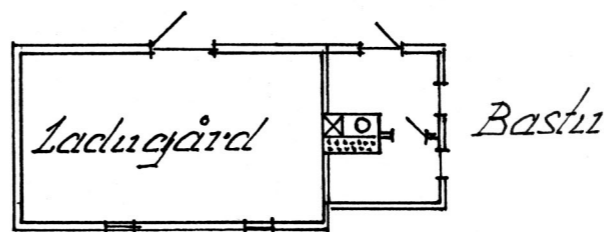
Liggande timmer
Halmtak
Byggår: 1860-70



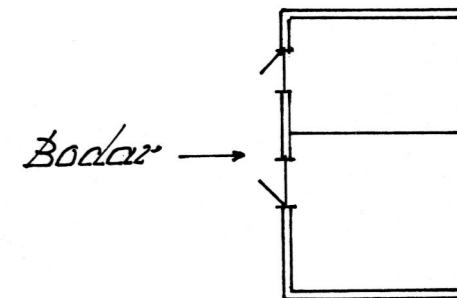
Logen och Rian.
Liggande timmer
Halmtak
Byggår: 1860-70



Tidigare bostad för två familjer
Liggande timmer, träpanel
Byggår: 1880



Liggande timmer
Halmtak
Byggår: 1928



Liggande timmer
Spåntak
Byggår: 1923

Gård	Nistoa 1944 Nr A 114
Ägare	Gustav Söderlund
Byland	Luksby, Rickul, Estland
Uppgiftst.	Taldemar Söderlund
Ritad av	Herman Treiberg
Skala:	1:200 Tällingby 90-02-24