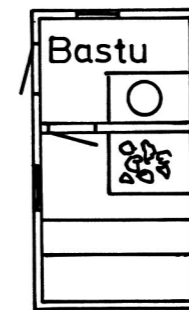
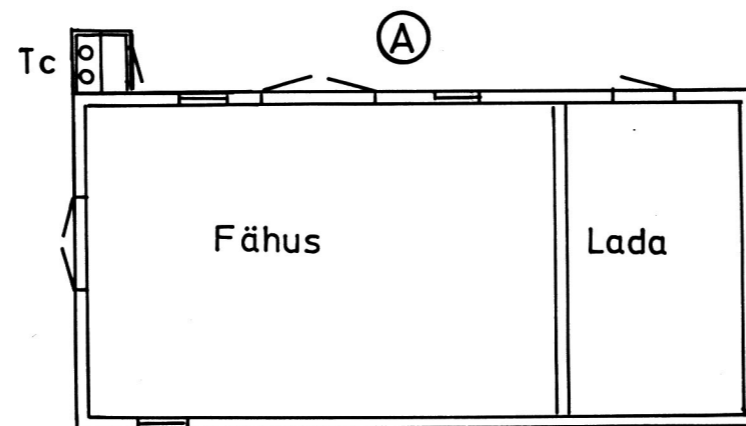
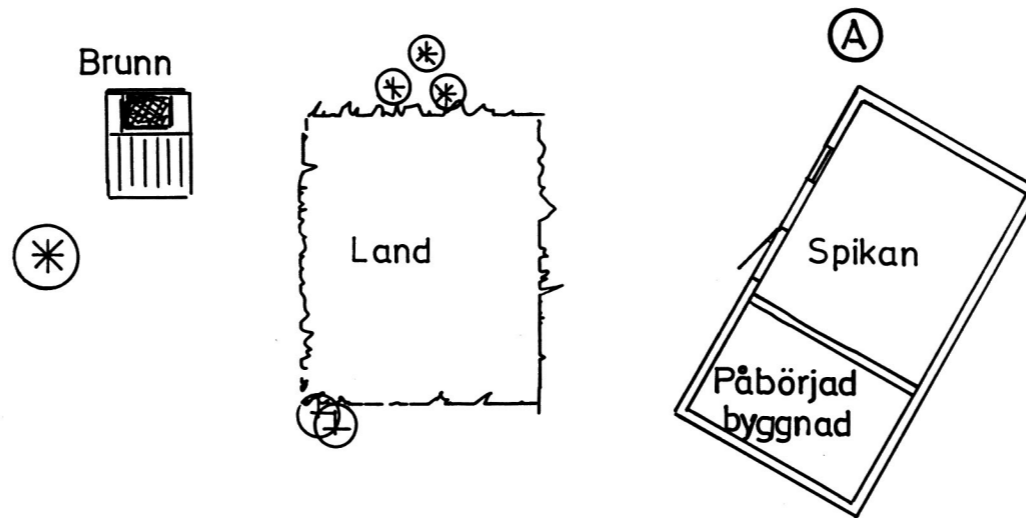
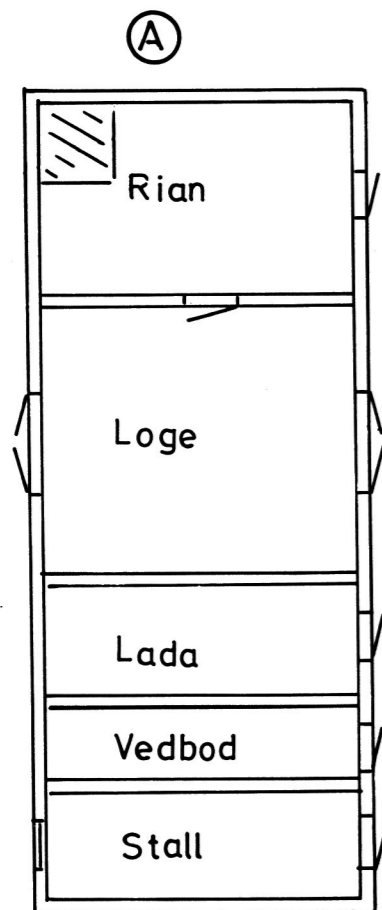
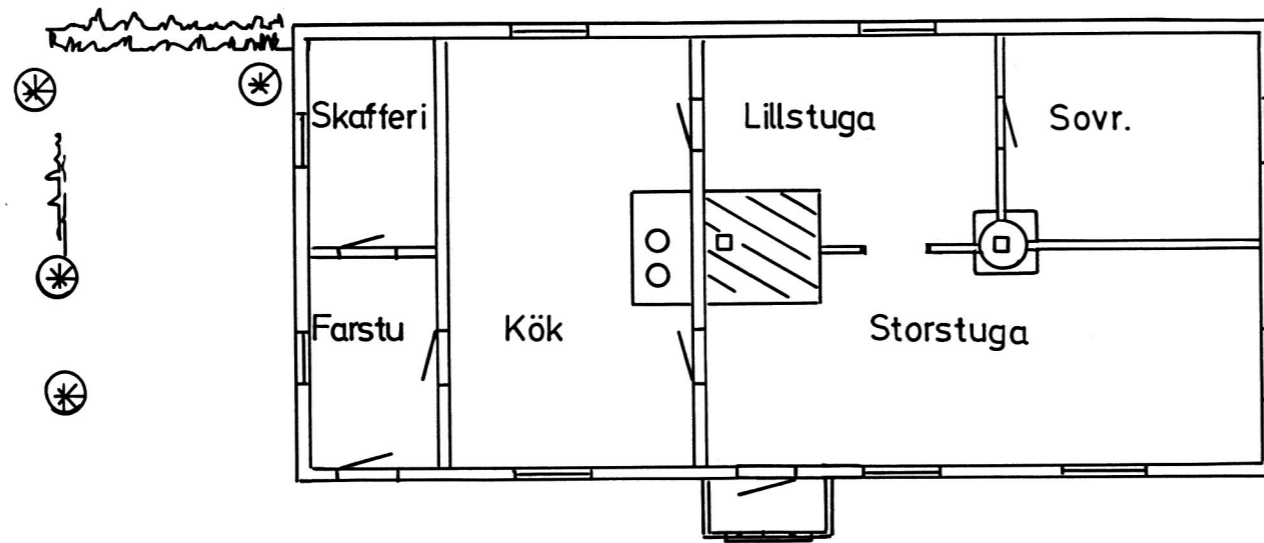


Samtliga (A) byggnader har liggande timmer och halmtak övriga har spåntak  
 Byggnadsår sent 20-tal



Nr A-135

Gård	Marksa år 1943	Bomärke?
Ägare	Anton Åkerblad	
By Ort	Land	Norrby RICKUL ESTLAND
Uppgiftsl.	Margit Andersson (född Åkerblad)	
Ritad av	Arne Strömquist	
Skala	1:150	