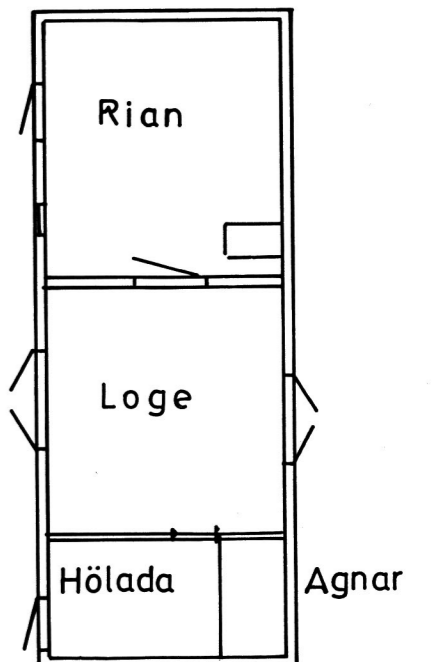
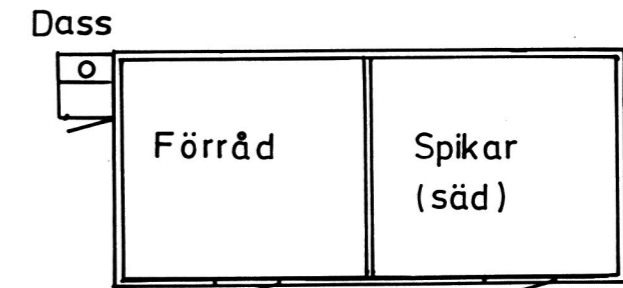
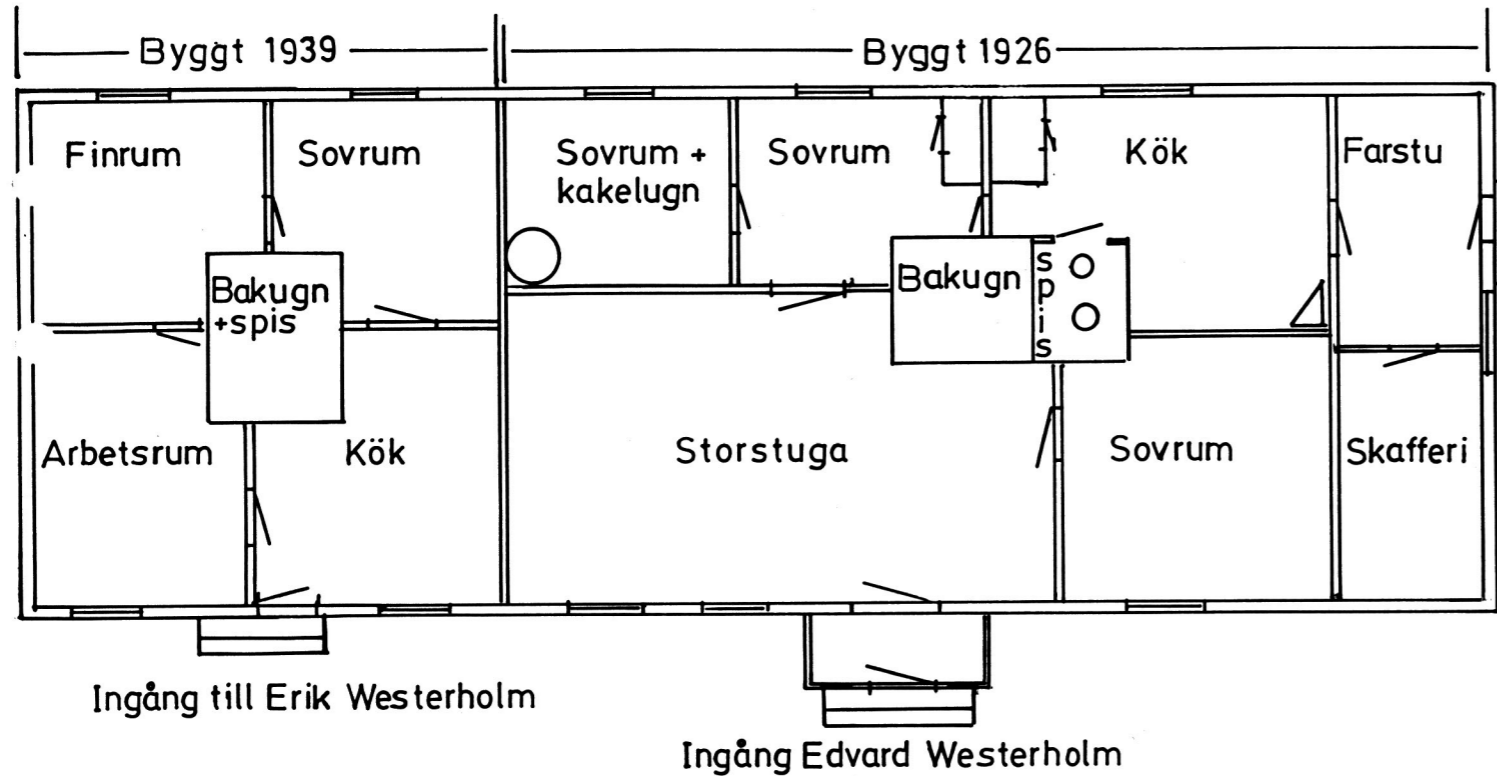
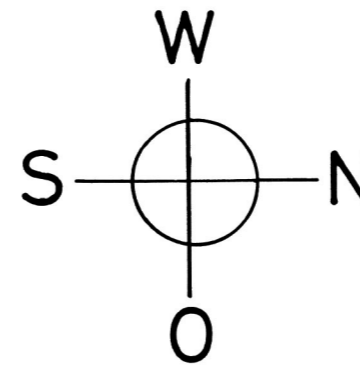
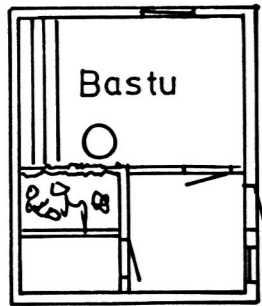
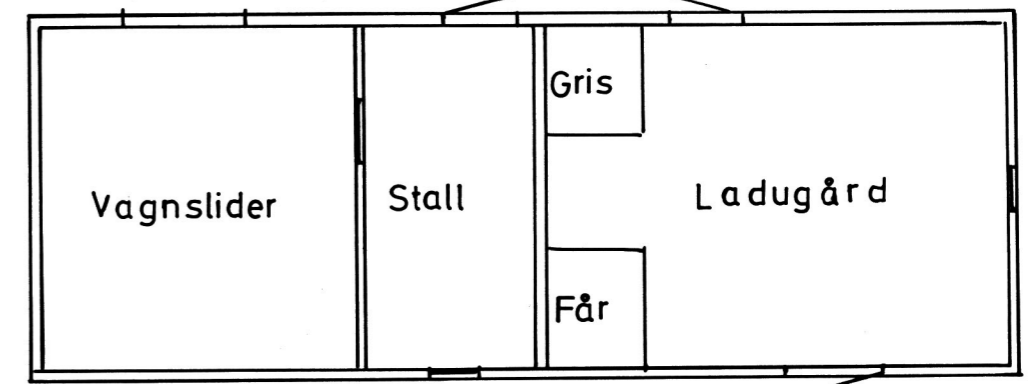


Bostaden i timmer med spåntak, samtliga uthus är byggda i liggande timmer med halmtak utom vagnslidret där väggarna är av plank. Alla mått är uppskattade.



Flaggstång



Gård	Rännala	nr A 139
Ägare	Edvard Westerholm	
ByOrtLand	Norrby	RICKUL ESTLAND
Uppgiftsl.	Aline Westerholm	
Ritad av	Arne Strömquist	
Skala	1:	