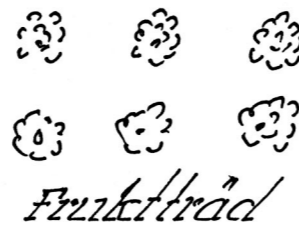
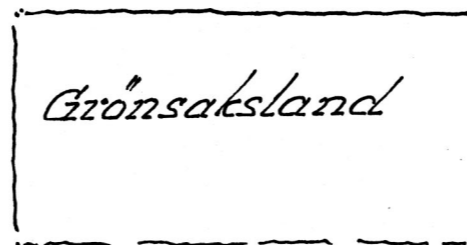
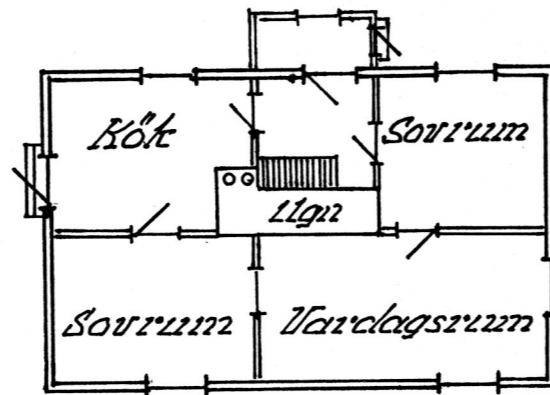
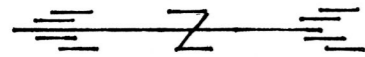


Mot Spithamn

Landsväg

Mot Hapsal 



Byggsätt: Timmer stående panel.
 Tegeltak.
 Byggar: 1937

Gård	Andors Adolf 1944 Nr 59-a
Ägare	Adolf Söderholm
By länd	Paj Rickul Estland
Uppgiftsl	Elmar Söderholm
Ritad av	Herman Treiberg
Skala	1:200 Tällingby 90-12-14