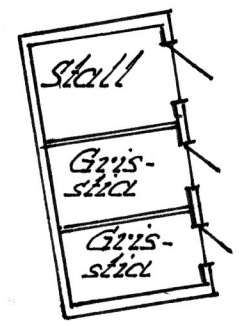
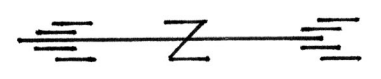


Mot Spithamn

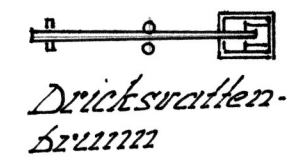
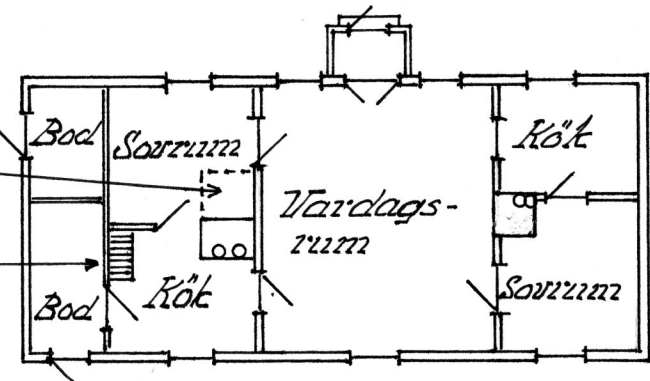
Landsväg

Mot Hapsal



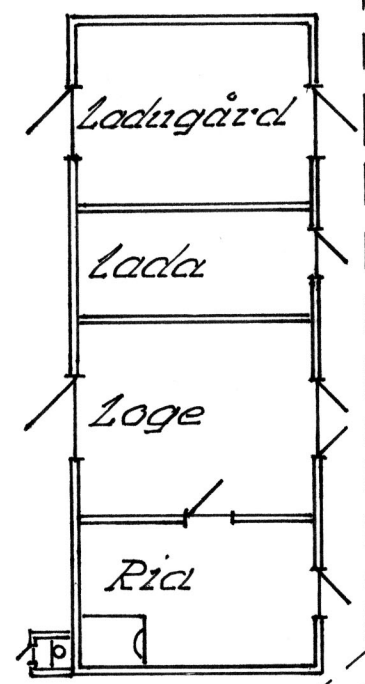
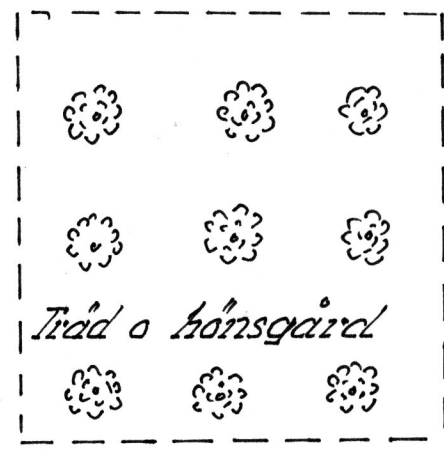
Byggsätt: Borningshus, liggande timmer
Panelad, (liggande + stående)
Halmtak
Byggår: 1904

Tidigare
bageriugn
Vinds o källar-
trappa

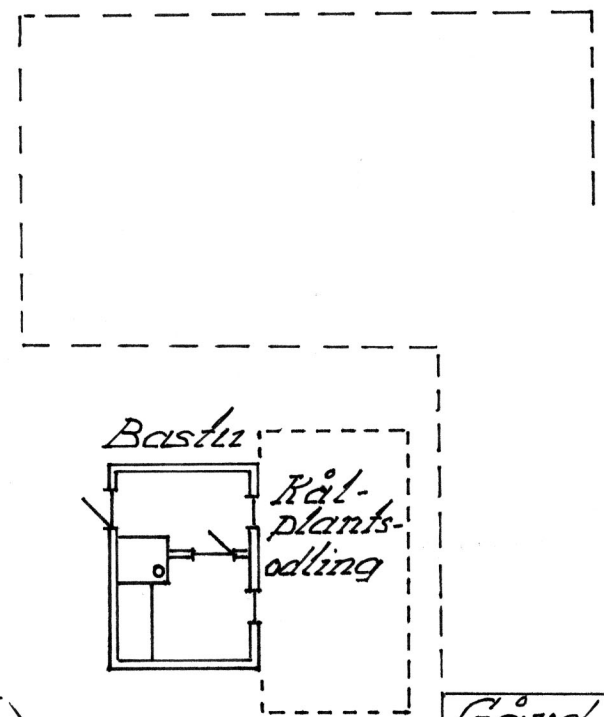


Tomtgräns →

Mot Mats o Anna Rant →



Wäg mot stranden



Åker

Mot Joansa

Gård	Andorså 1944 Nr 59-a
Ägare	Anders Söderholm
By Ort	Paj, Ricket, Estland
Uppgiftsl.	Elmar Söderholm
Ritad av	Herman Treiberg
Skala:	1:200 Tällingby 90-12-13