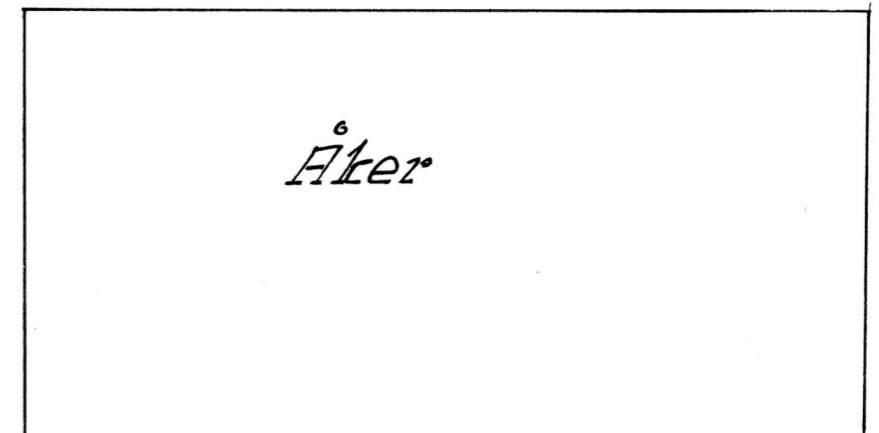
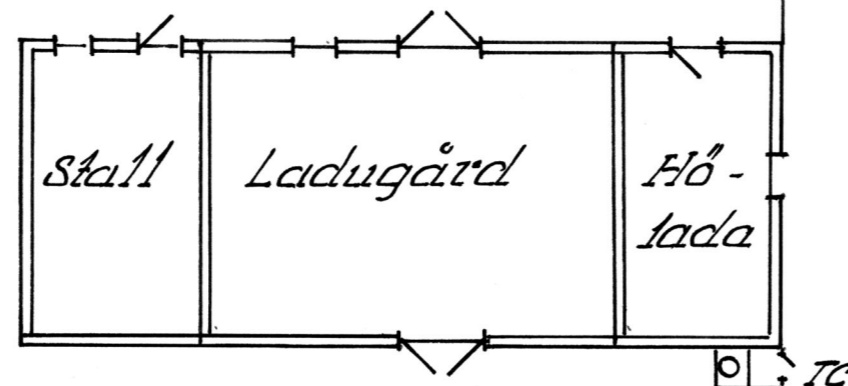
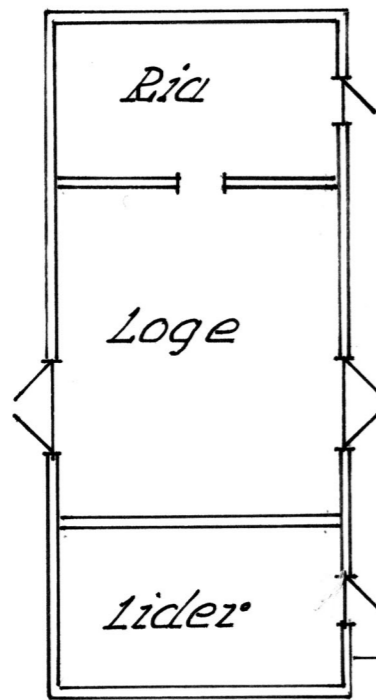
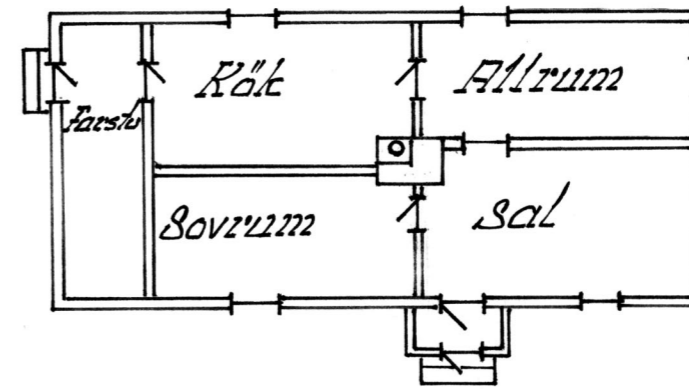


□
B222222

☼ ☼ ☼ ← Krukebärsbuckor



Byggnadsår: 1930-31
 Byggsätt: Liggande timmer
 Tak: Boningshus spåntak
 Övriga byggnader halmtak

Mot landsväg

Gård	Joansa 1944 Nr A-33
Ägare	August Klippberg
By Ort Land	Paj, Rickul, Estland
Uppgjft.	Elna Westerblom
Ritad av	Herman Treiberg
Skala	1:200 Tällingby 90-01-31