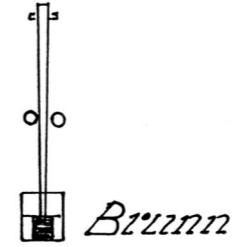


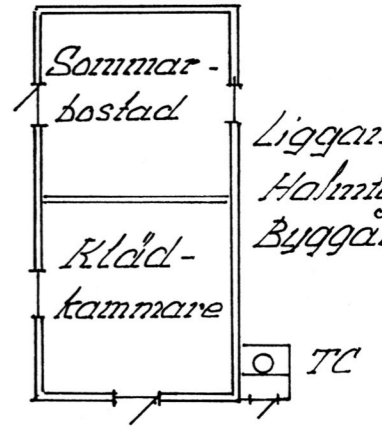
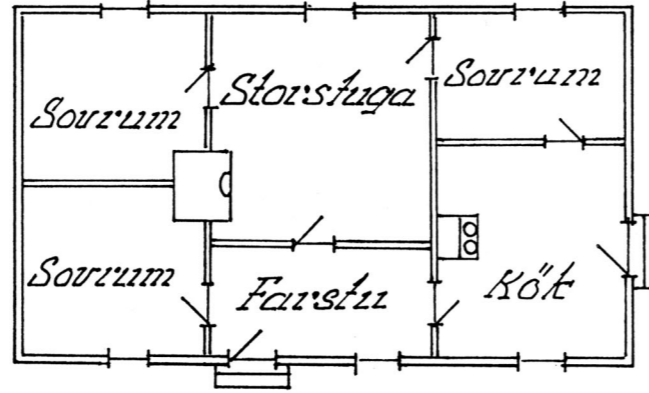
Bastu

Liggande timmer
Halmtak
Byggår: 1929

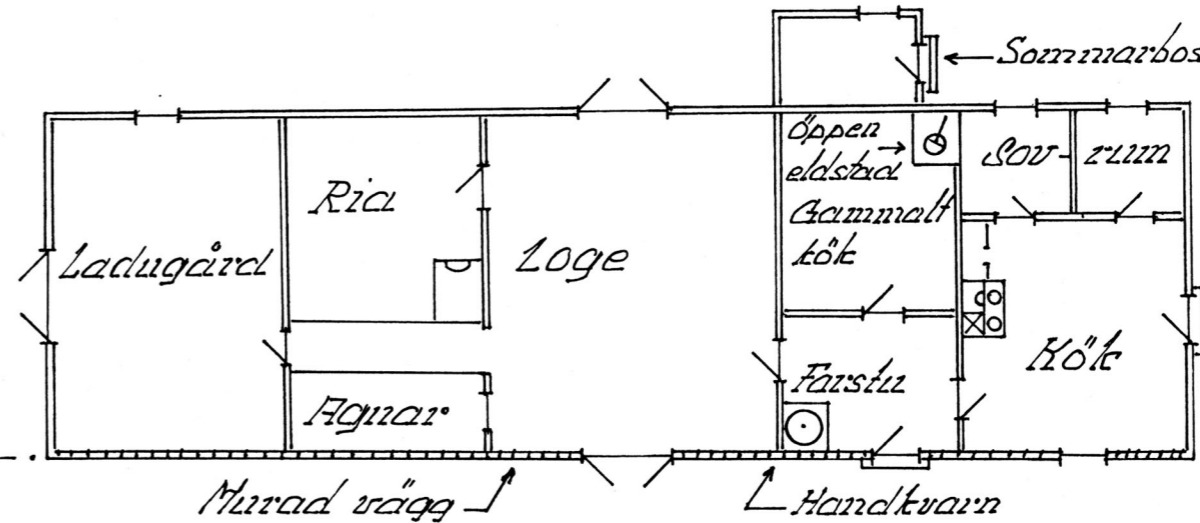
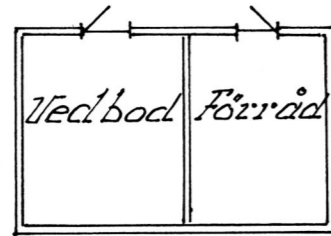


Brunn

Liggande timmer
Tak: Cementplattor
Byggår: 1925-26



Liggande timmer
Halmtak
Byggår: 1880



Användes som krog under Tsar-tiden. Därav namnet "Kroen"

Landsväg Mot Hapsal →

Gård	Kroen 1944 Nr A-102
Ägare	Gustav Westerbusch
By. Ort Land	Paj Riktu! Estland
Uppgiftsl.	Erik Viberg
Ritad av	Herman Treiberg
Skala:	1:200 Ullingsby 90-04-02