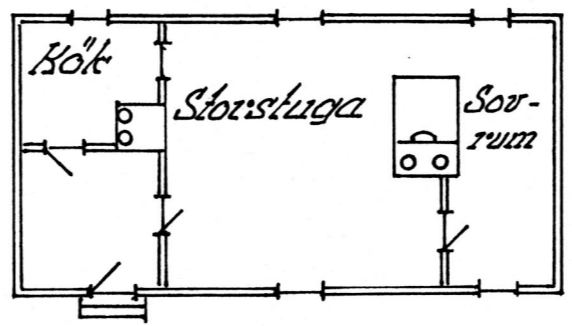


Bastu

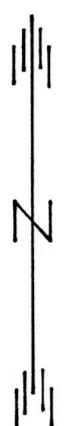
Gran

Hagg/Bönn

Syrener



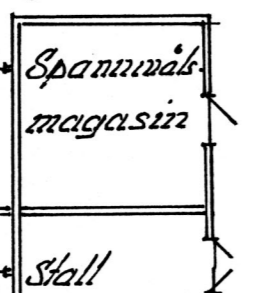
Syrener



Fiskbod

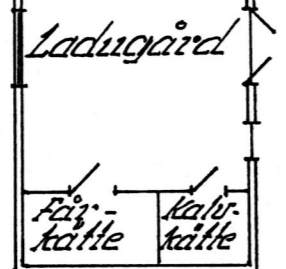
Föräcl

TC



Stall

Suin



Ladugård

Fårkätle

Kalkätle

Brunn

Slipsten

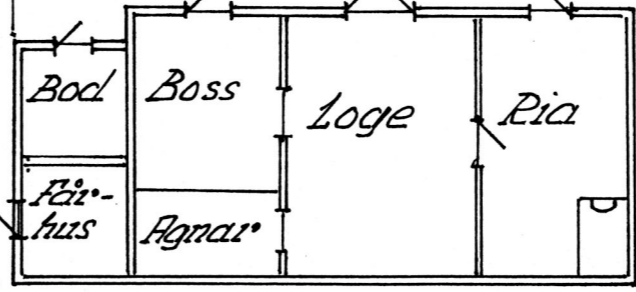
Tall

"Kläpra" - Brandlarm

Syrener

Buske

Syrener



Bod

Bost

Loge

Pia

Fårhus

Ågnar

Ved-trave

Landsväg mot Spithamn

Husen byggda i liggande timmer
 Holmtak, utom bastun som hade bräcktak
 Husen byggda i början av 1900 talet

Gård	Nigjarsa 1944	nr 59-b
Ägare	Alexander Vikman	
By Ort Land	Paj, Rickul, Estland	
Uppgiftsl.	Melita Westerbusch	
Ritad av	Herman Treiberg	
Skala:	1:200	Vällinabu 90-03-17