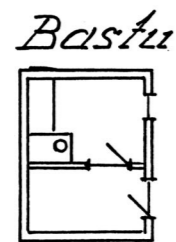
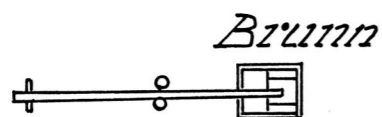
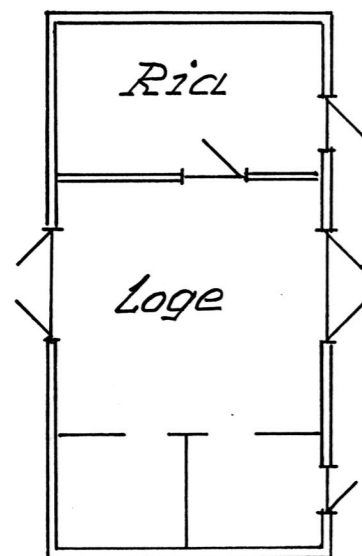


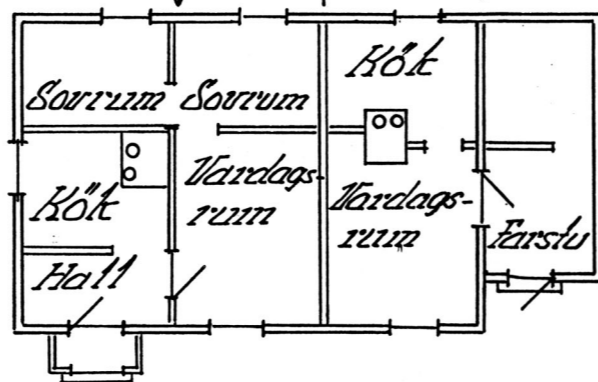
Gränsar mot Köppla

Rian o logen byggda i
liggande timmer.
Halmtak.
Byggår: Början av 1900-talet

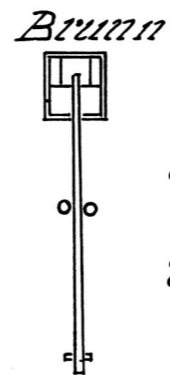


Liggande timmer
Brädtak.

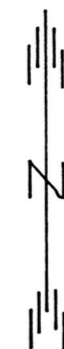
Här bodde Johannes Ahlberg
Här bodde Anton Ahlberg



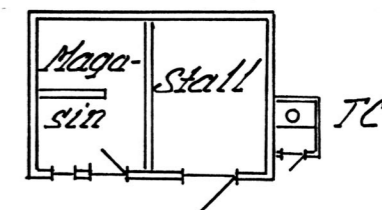
Bostadshuset + magasinerna byggda i liggande timmer
Halmtak. Byggår 1919.



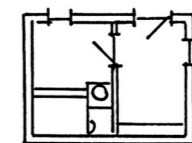
Liggande timmer
Halmtak.
Byggår: Början 1930-talet



Stallet: liggande timmer
Halmtak. Byggår: ca 1935
Magasinet byggt av bräder.



Liggande timmer
Spåntak
Byggår 1936



Gård	Andorsca 1944 Nr A 66
Ägare	J. A. Ahlberg
By Ort Land	Rickul, Rickul, Estland
Uppgiftsl.	Elna Stahl
Ritad av	Herman Treiberg
Skala:	1:200 Vällingby 90-11-15