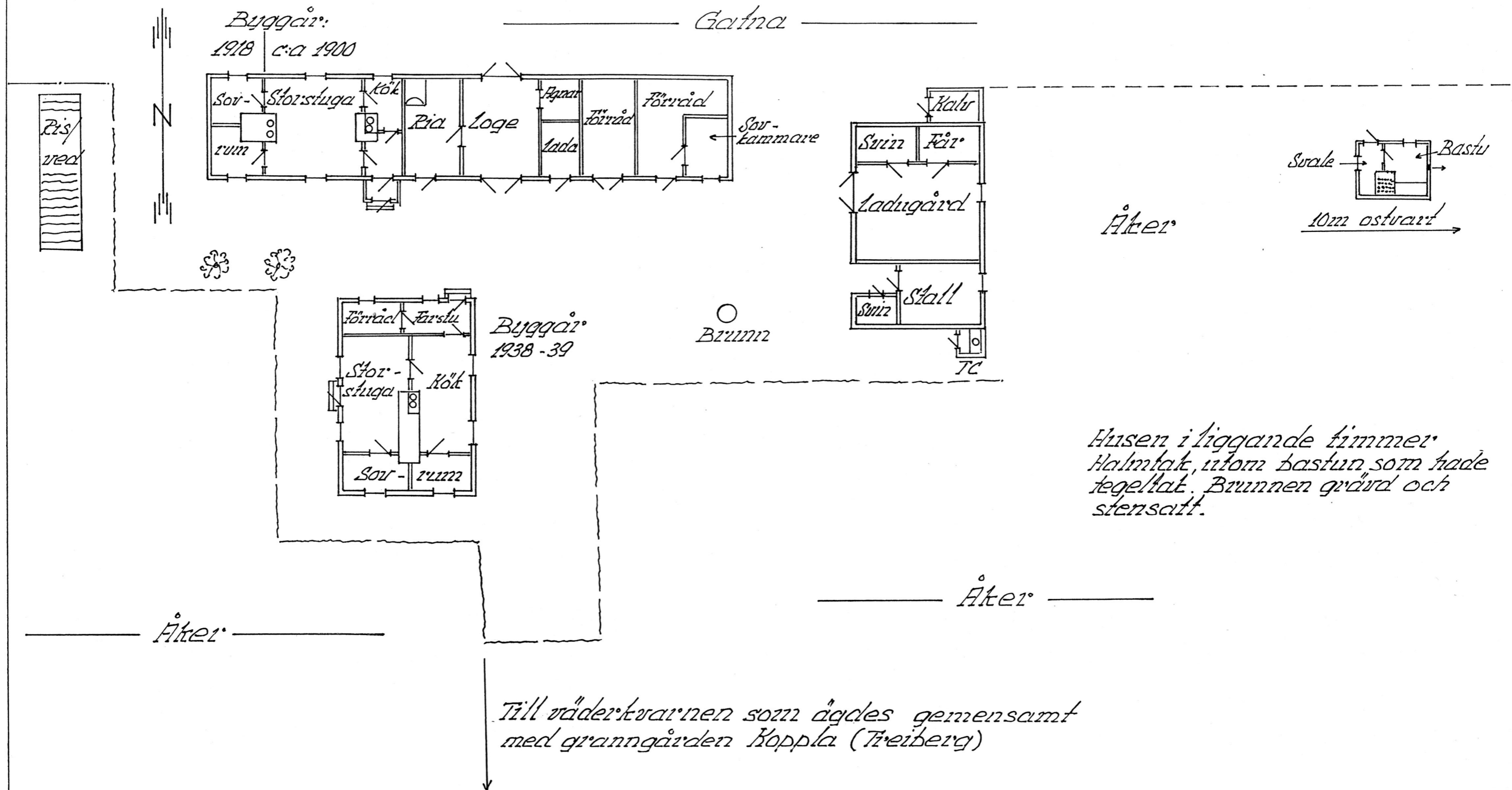


Gräns mot Haversved



Husen i liggande timmer
Halmtak, utom bastun som hade
tegeltak. Brunnen grävd och
stensatt.

Till väderkrarnen som ägdes gemensamt
med granngården Koppla (Treiberg)

Nr A 107 1944

Gård	Gjardbacksa, Bomärke
Ägare	Toldemar Stenberg
By länd	Rickul, Rickul, Estland
Uppgiftsl	Inga Durkfelt (Stenberg)
Ritad av	Herman Treiberg
Skala:	1:200 Wällingby 91-01-13