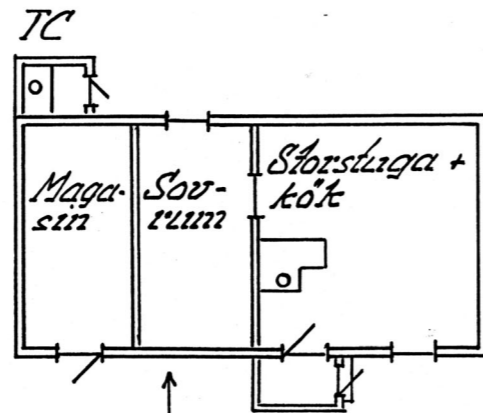
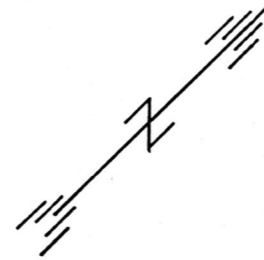
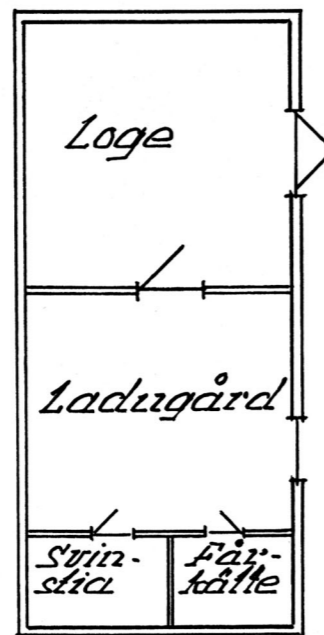


Flyttning från Ålsve till "Hove"  
Söderby våren 1933 - Byggår.



Samtliga hus byggda  
i liggande timmer.  
Halm tak.

Avstånd c:a 20m

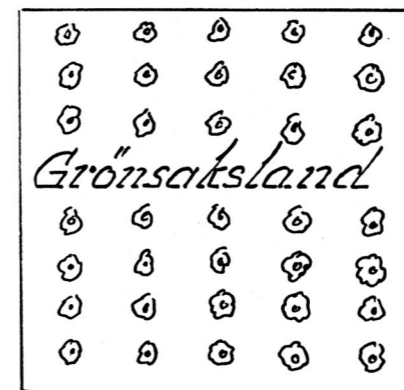
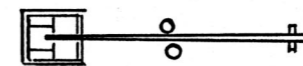


Brädplank

Vedtrave

Här var nytt bostadshus  
planerat.

Brunn



"Kämpereger"

Gård	Ålsve 1944 Nr A 190
Ägare	Herman Ekman
Byland	Söderby, Rickul, Estland
Uppgiftsl.	Jnga Ekman
Ritad av	Herman Treiberg
Skala:	1:200 Ullingby 90-11-15