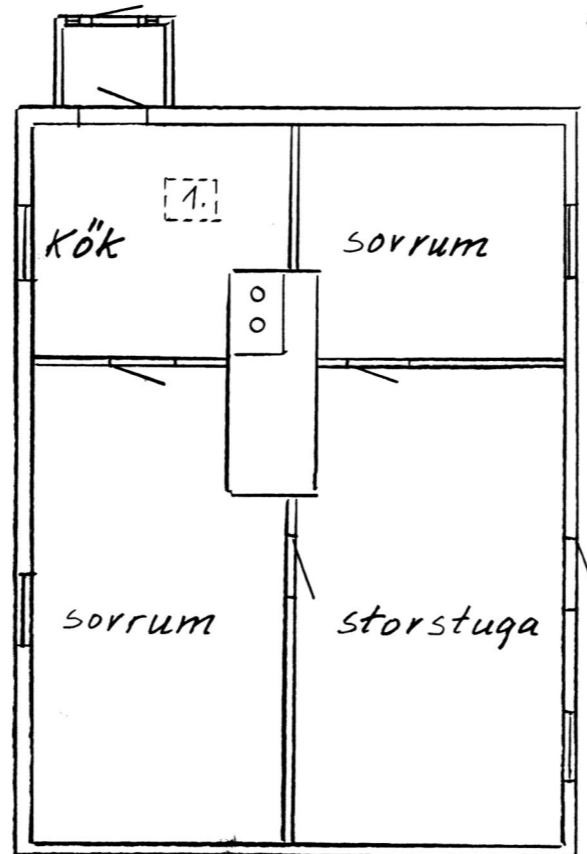


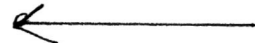
Husen byggda på 1930-talet
i liggande timmer
med halmtak.

1. Lucka till
källare.



Åker

C:a 200m till vattenkälla.



Gård	Blombergsa Nr A 126
Ägare	Mare Blomberg 1943
By, Ort, Land	Söderby Rickul Estland
Uppmåtl.	Elisabeth Olsson (f. Blomberg)
Ritad av	Hj. Stenberg
Skala	1:100