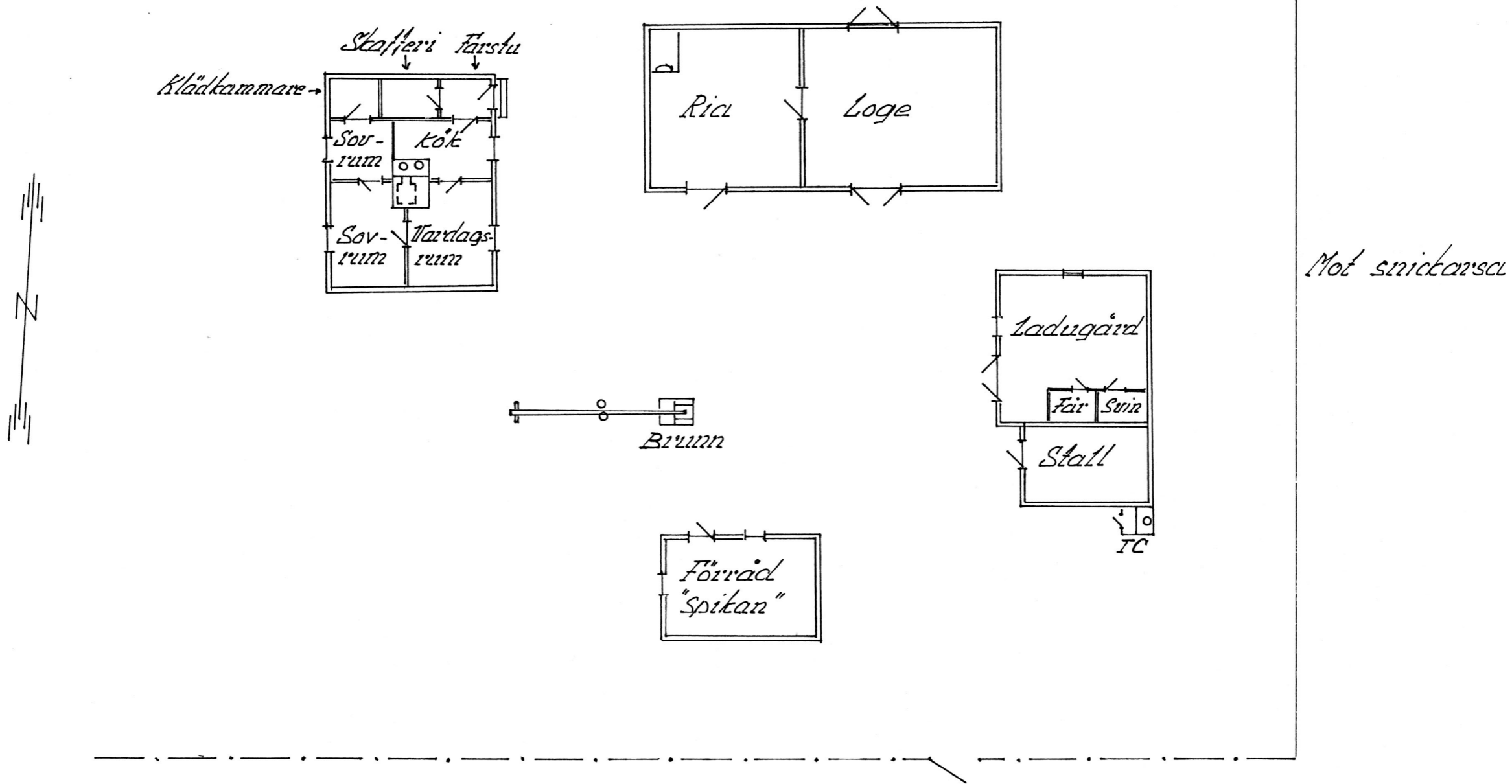
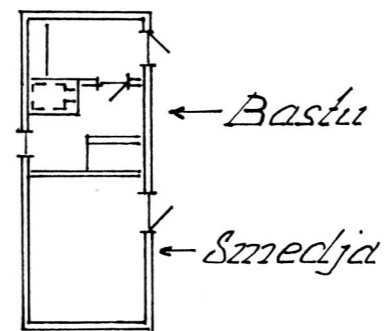


Aker

← Mot "strände" Gångväg Mot Snickarsa →



Bostadshuset: Liggande timmer, brutet spåntak
 Byggår: 1933
 Stall o Ladugård: Stenmur + liggande timmer
 Loge: Stående bräder, halmtak.
 Ria: Liggande timmer, halmtak.
 Spikarn: Liggande timmer Byggår: 1932



Nr A 153

Gård	Dite	1944
Ägare	Alexander Tegelberg	
By, Ort, Land	Söderby, Rickul, Estland	
Uppgiftsl.	Alexander Tegelberg	
Ritad av	Herman Treiberg	
Skala:	1:200	Vällingby 90.05.18