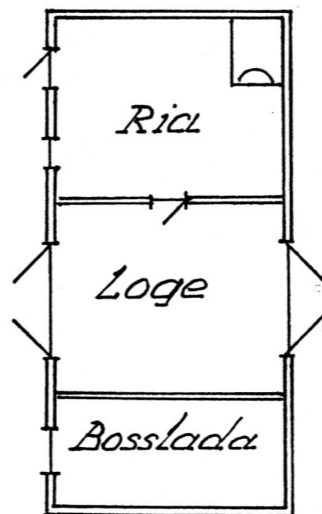


Dörren igensatt med träbalkar. Kunde öppnas vid behov.



Temporärt bostadshus och ekonomi-
byggnader uppfördes i mitten av
1920-talet. Nytt bostadshus uppfördes
1931. Ladugården byggd av sten. =
fd. maskinhall, (tillhör "hove.")
Övriga byggnader i liggande timmer
med halmtak. Bostadshuset hade
spåntak.

← Mot Lindosvägen. Avstånd c:a 35-40 meter

Gård	Lindosa Nr A 145
Ägare	Adam Schönberg
Byland ^{Ort}	Rickul, Söderby, Estland
Uppgiftsl.	Hilda Schönberg
Ritad av	Herman Treiberg
Skala	1:200 Tilltaget 08-11-01