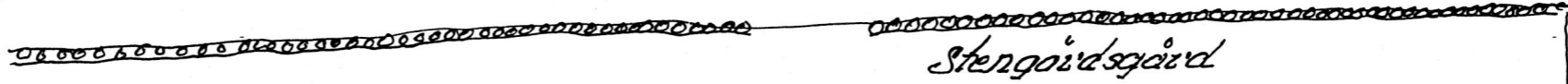
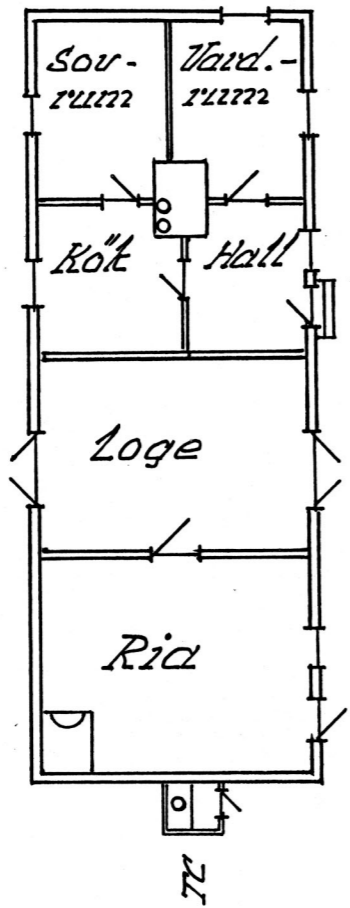


Väg mot Lutslagge

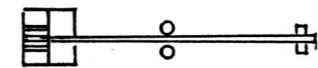


Stengårdsgård

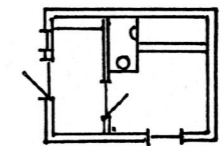
Mot "nätegården"



Brunn

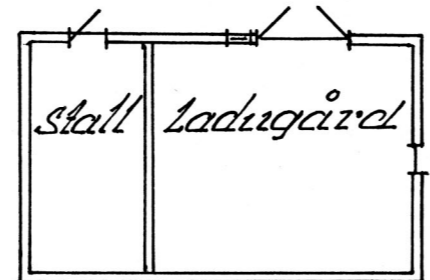


Bastu



Hage

Byggår: Rid o. loge byggdes i slutet av 1920-talet. Bostadshus och bostaps- i början av 1930-talet. Husen byggda i liggande timmer med halmtak.



Hage

Gård	Peresol 1944 Nr A 125
Ägare	Pavel Blomberg
Byggnad	Dickul, Söderby, Estland
Uppgiftst.	Einar Vesterby
Ritad av	Herman Treiberg
Skala:	1:200 Tällingby 90-11-01