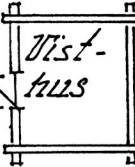


Brunn



Mot Mickasa

Färhage

Mot Källsko

Kohage

Samtliga hus i liggande timmer  
 Halmtak på samtliga hus utom bastun  
 som hade bräntak  
 Byggår: Nya bostaden 1930  
 Örriga 1925-27

Gård	Tomasa 1944 Nr A 174
Ägare	Josef Stahl
Byggnads- land	Söderber, Rictul, Estland
Uppgiftsl.	Gottfrid Stahl
Ritad av	Herman Treiberg
Skala:	1:200 Wällingby 90-04-05